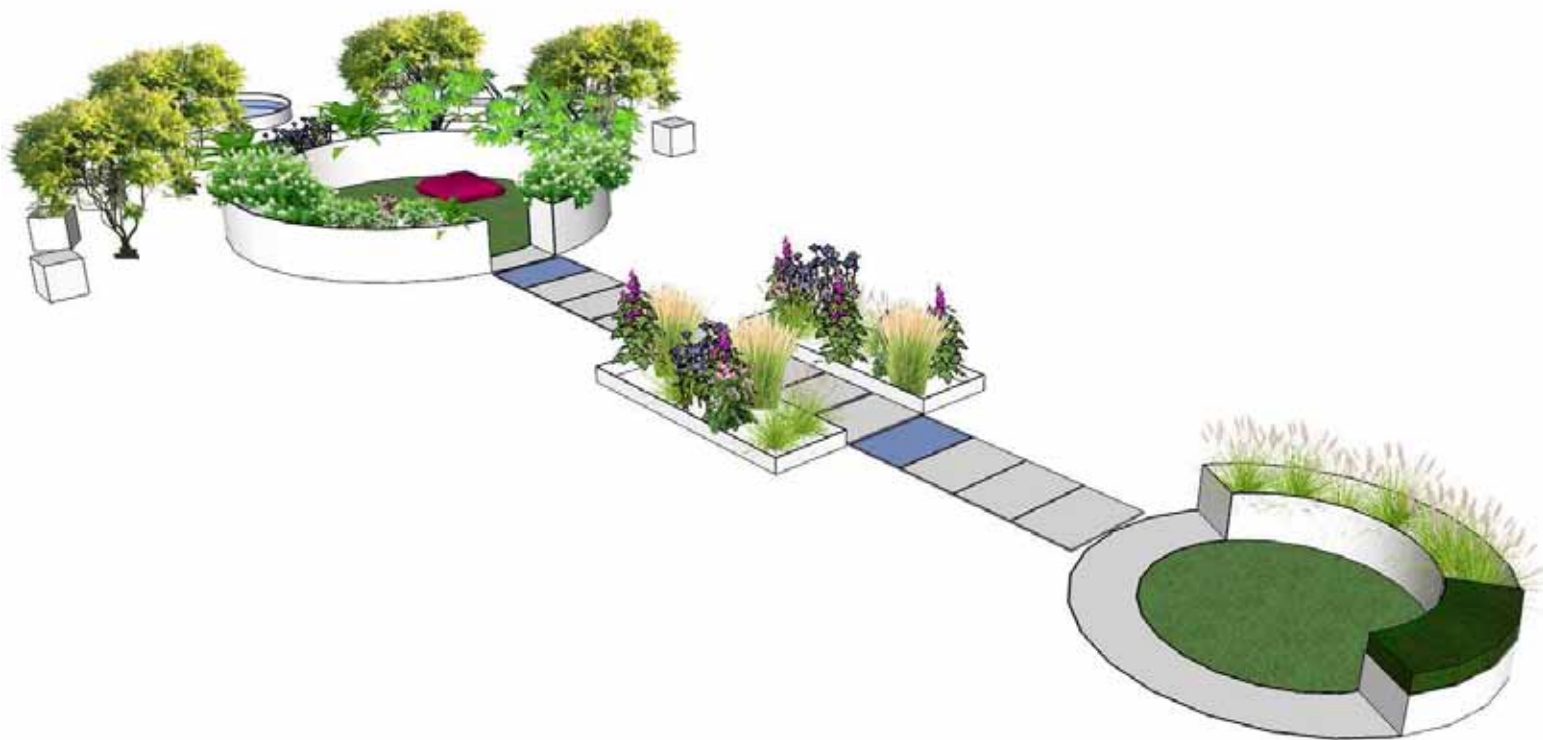


PER UN GIARDINAGGIO EVOLUTO  
**ORTICOLARIO**<sup>TM</sup>  
I GIARDINI E LE INSTALLAZIONI  
IN CONCORSO



**4** *Tavola Verde Tattile. Omaggio a Bruno Munari*

**PROGETTO**

*Barbara Ponti*  
Reggio Emilia  
barbaraponti.com

**PIANTE**

*Soc. Agricola A&A Mazzini*  
Reggio Emilia  
aeamazini.it

**MARMI E AFFINI**

*Fontanelli Franco e C.*  
Vezzano sul Crostolo (Re)  
marmifontanelli.it

**IMPIANTO IRRIGRAZIONE**

*Stefano Irrigazioni*  
Rivalta (Re)  
stefanoirrigazioni.it